

# 片手で簡単に DPD試薬の 計量ができます!

特許  
出願中

遊離残留塩素測定用試薬

## DPDマジック容器タイプ

**20g**  
(約100回分)

〈特長〉

- ① 測定の手間を軽減
- ② 手を汚さずに測定が可能
- ③ 残留塩素との反応が早い粉末タイプ
- ④ ポケットに入る小型サイズ




面倒な計量が  
楽になります!

早い!

キレイ! コンパクト!

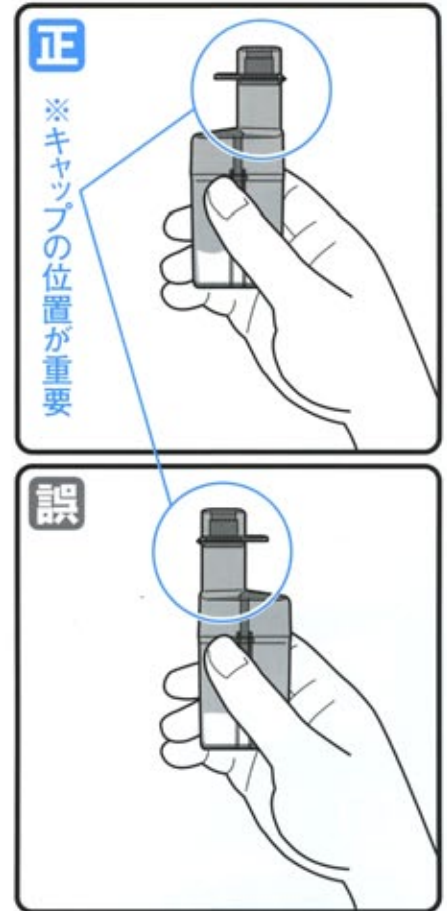
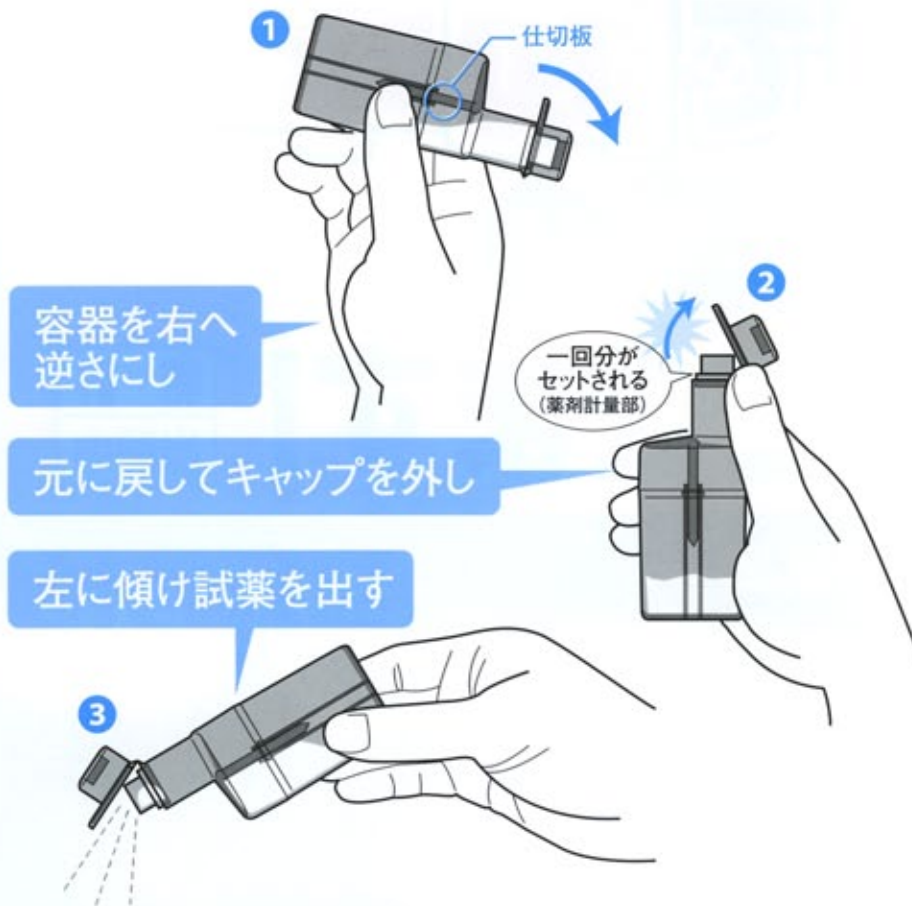


 日本曹達株式会社



## 操作手順

- 1 容器を右手で持ち、右側から逆さにしてキャップ部分に試薬を入れます。  
(注:手順を誤ると必要以上に試薬が出ます。)
- 2 元の位置に戻して、右手親指でキャップをあけます。
- 3 容器を左側へ傾け試薬を入れ、良く振りまぜ直ちに(1分以内)に測定します。



## 使用上の注意

1. キャップと薬剤計量部は水で濡らさないでください。
2. 使用時以外はキャップを閉めておいてください。
3. 容器を傾けても試薬が出てこない場合は指で軽くたたいてください。
4. 長期間使用しないと薬剤計量部の試薬が固まる場合があります。指で容器を弾いて固まりを崩してください。
5. 湿気の多い季節には薬剤計量部に粉が付着する場合があります。多量の粉が付着した場合は綿棒等で粉を取り除いてください。
6. 眼に入った場合、直ちに多量の水で15分以上洗い、異常がある場合は医師の手当てを受けてください。
7. 粉が手についた場合は直ちに手を洗ってください。

## 日本曹達株式会社

本社	〒100-8165	東京都千代田区大手町2-2-1(新大手町ビル)	☎03(3245)6148
大阪支店	〒541-0043	大阪市中央区高麗橋3-4-10(淀屋橋センタービル)	☎06(6229)7323
信越営業所	〒949-2302	新潟県上越市中郷区藤沢950	☎0255(81)2323
高岡営業所	〒933-0901	富山県高岡市向野本町300	☎0766(26)0238
福岡営業所	〒810-0001	福岡市中央区天神2-14-13(天神三井ビル)	☎092(771)1336
(北海道地区)日曹商事株式会社		札幌営業所	
	〒060-0001	札幌市中央区北一条西7丁目1(広井ビル)	☎011(281)5731
(東北地区)日曹商事株式会社		仙台営業所	
	〒980-0014	仙台市青葉区本町2-1-29(仙台北町ホンマビル)	☎022(265)1161
(東海地区)日曹商事株式会社		名古屋支店	
	〒460-0003	名古屋市中区錦3-4-6(桜通大津第一生命ビル)	☎052(971)9271